

Informations sur l'Amphithéâtre Jean-L'Heureux

SALLE



La section centrale est composée de 7 rangées de 14 sièges.
 Une rangée de 13 fauteuils amovibles à l'avant.
 De chaque côté de la section centrale, 5 rangées de 4 sièges
 Total de places assises

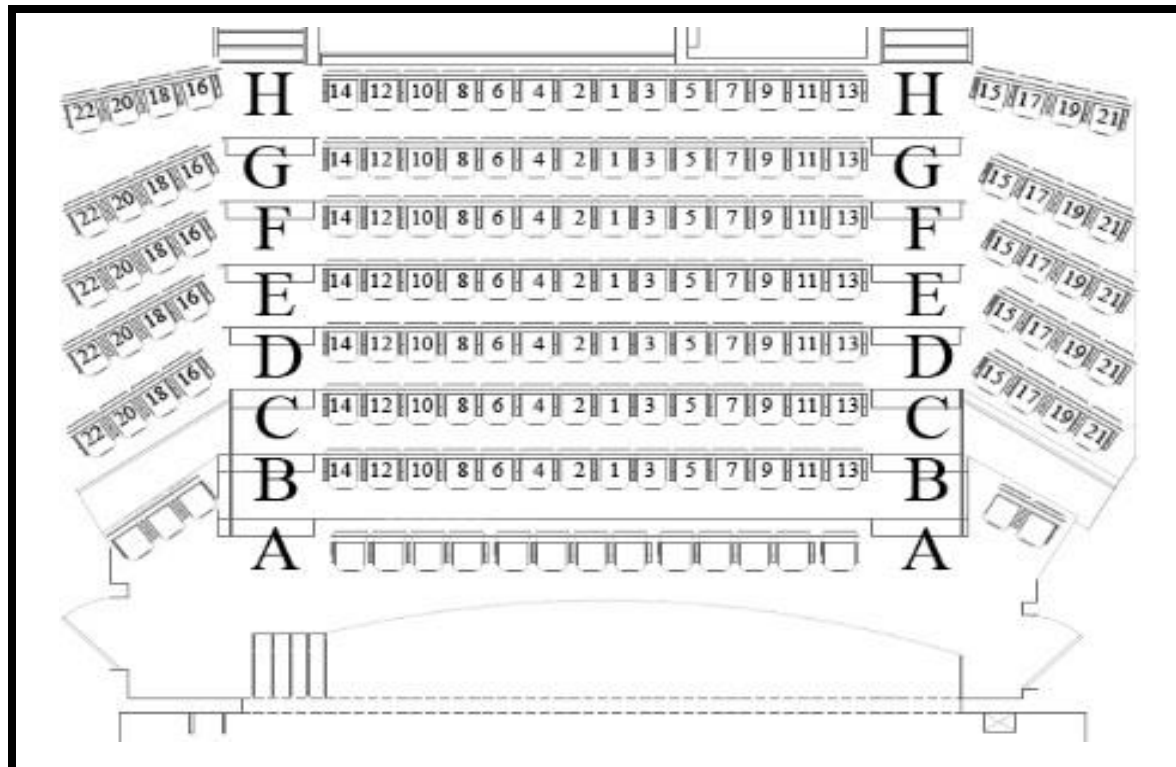
98
 13
 40
 151

B-C-D-E-F-G-H
 A
 D-E-F-G-H

Centre
 Centre
 Cour & Jardin

Au niveau le plus bas de la salle, on retrouve des places pour des fauteuils roulants.

N.B Les sièges de la rangée "A" ne sont pas numérotés



SCÈNE



Rideau Mi-Scène,



Rideau de fond



Configuration Projection

Profondeur Toutes les mesures en mètres, mesurées à partir du mur arrière.

0,71 m	Rideau de fond de scène	(opération manuelle)
3,000 m	Rideau de Mi-Scène	(opération manuelle)
5,550 m	Écran de projection avant motorisé	(contrôle sur scène et en régie)
6,200 m	Rideau de scène avant motorisé	(contrôle sur scène et en régie)
8,255 m	Limite avant du proscénium	

Largeur Toutes les mesures en mètres, mesurées à partir du mur côté cour

Habillage de la scène = rideaux de velours noir

2,360 m *	Habillage à cour	2,275 m	Caniveau pour câblage	0,315 m (largeur)
10,220 m *	Habillage à Jardin	10,450 m	Caniveau pour câblage	0,315 m (largeur)
6,400 m	Centre de la scène	(la largeur est moindre quand les pendrillons sont à angle)		

14,125 m **Largeur du cadre de scène**

*	Pendrillons sur rails rotatifs	1,400 m Largeur	Cour
	Pendrillons sur rails rotatifs	1,400 m Largeur	Jardin

ÉCLAIRAGE



1	Gradateur CD-80 24 circuits de 1200W	Strand	
1	Gradateur 12 circuits 1200W	ETC	SL1210W
1	Gradateur 12 circuits 1200W	ETC	SL1210W

*Peut être ajouté sur scène (cour) au besoin **U-Ground***



Projecteurs

4	Leiko Élipsoïdal 500W	Strand	Lekolite	Focale variable
4	Leiko Élipsoïdal 750W	ETC		Focale variable
2	Leiko 36 deg. 750W	ETC		
12	Fresnel 1000W	Strand		
6	Par	ETC	Source four	
8	Leiko	Altman	PHX-250 LED ZC (FOH)	
2	Motorisé	Rogue	R2 Wash (FOH)	

12	Circuits en salle "Twist & Lock" 20 Amp FOH		**Gradateurs en "U-Ground"***
44	Circuits en salle "Twist & Lock" 20 Amp		**Gradateurs en "U-Ground"***
4	Circuits indépendants pour éclairage LED	FOH	120 Volts 20 Amp
4	Circuits indépendants pour éclairage LED	Plafond Scène	120 Volts 20 Amp
2	Connectique pour DMX en FOH (jardin et cour)		
2	Connectique pour DMX sur scène (mi-scène et arrière)		
1	Connectique Multimédias FOH	vers régie	
1	Connectique multimédia Scène	vers régie	

1 Console ETC Color source AV



Panneau électrique

Panneau électrique indépendant sur scène côté "cour"
240 V 200 Amp + panneau de distribution 110V (U-Ground)

sortie 20 Amp

(pour gradateur supplémentaire)



SONO

1	Mélangeur numérique 32 entrées	Behringer	X-32	
1	StageBox numérique 32 in / 16 Out	Behringer	S-32	Coulisses Cour
1	StageBox numérique 8 In / 8 Out	Behringer	SD8	Coulisses Jardin
2	Enceintes pleine gamme amplifiées	EAW	129-2	(Chaque côté du cadre de scène)
2	Enceinte d'hyper basse amplifiée	EAW	RSX-18	(Chaque côté du cadre de scène)
EAW Eastern Acoustic Works				
6	Enceintes de moniteur de scène avec pied	JBL	EON-612	
4	Enceintes de moniteur amplifiées	QSC	K-10	Disponible sur demande
2	Enceintes de monitoring amplifiées	Yamaha	HS5I	Régie
1	Lecteur de CD double multimédia	Denon	DN-500-DC	Régie/Scène Dans coffre de transport
4	Récepteurs de micros sans fil	Sennheiser	EM-100-G3	Régie/Scène Dans coffre de transport
2	Microphone sans fil à main	Sennheiser	SKM-100-835-G3	
2	Émetteurs sans fil de ceinture	Sennheiser	SK-100-G3	
2	Microphone Casque	Shure	WH-20	
6	Microphone Main	Shure	SM-57	Plusieurs autres disponibles sur demande (6)
4	Microphone Main	Shure	SM-58	Plusieurs autres disponibles sur demande (7)
2	Microphone Drum	Shure	B-52	
3	Microphone Drum	Sennheiser	E-604	
2	Microphone Instrument	Audio-Thchnica	ATM-350	
1	Microphone Lutrin	Sennheiser	MEG 14-40	
1	Microphone Voix	Sehheiser	MD-421-U5N	Disponible sur demande
2	Microphone	O / H	Audio Technica AT-3031	Disponibles sur demande
2	Microphone	O / H	Audio Technica AT-2035	Disponibles sur demande

Câbles

Lot	Câbles	XLR	15'	
Lot	Câbles	XLR	25'	
Lot	Câbles	XLR	30'	
Lot	Câbles	XLR	50'	
Lot	Câbles	Hybride divers	6'	Digiflex
1	Snake/Scène	8/3	25'	Digiflex
1	Snake/Scène	8/0	25'	Digiflex
3	Direct Box			DOD # 275 # 275
2	Direct Box			Samson S-Direct
1	Direct Box	2 canaux		Behringer ULTRA-DI DI20

Communications

4	Intercom Clearcom PK-7	Belt-Pack et casques	(Prise: Régie, Cour et Jardin)
1	Ligne d'intercom vers Loges (Salle de réchauffement)		

Vidéo

1	Lecteur de Blu ray / DVD Denon -500-BD	Denon	500-BD	Régie
1	Moniteur de contrôle vidéo 17"	Ikan		Régie
1	Projecteur multimédia au Laser HD	Epson	Pro L1405U	Régie
1	Écran de projection avant motorisé		Format 16/10	Scène
1	Matrice pour vidéo vidéo	Kramer	VP-440	Régie
1	Commande de préconfiguration		Scène et régie	
1	Micro ordinateur PC	DELL	Sur station d'accueil en régie pour diffusion sur grand écran	
	* Un portable peut être branché sur scène du côté jardin			
	Connectique XGA 15 broches / HDMI			
	(Les utilisateurs d'ordinateur Mac devront fournir un adaptateur compatible à l'un de ces deux type)			
	Prise Internet filaireRJ-45 / Réseau WiFi disponible en salle			

Divers

1	Système d'aide pour malentendants	Listen	LT-800-072-P1
4	Récepteur pour malentendants	Listen	Avec oreillette universelle
1	Panneau de préconfiguration d'éclairage	DFD	PRE-10-A2
1	DMXRepeater	Pathway	8 canaux
1	Merger DMX	Swisson	X-MG-51

Autres informations utiles

Les loges sont au sous-sol sous la scène.

Une loge pour les hommes avec douche et miroir pour le maquillage.

Une loge pour les femmes avec douche et miroir pour le maquillage.

Une salle de réchauffement commune voisine des loges.

Salle de toilettes hommes. (1)

Salle de toilettes femmes. (1)



Les serviettes et les articles de soins corporels ne sont pas fournis.

Accès aux loges via le côté "cour" de la scène et espace de circulation autour de la scène derrière les rideaux.

Un quai de débarquement permet l'accès au niveau de la scène.

Divers



Le public a accès à la salle par deux escaliers à l'arrière de la salle, côté Jardin et Cour. En arrivant du centre de vie étudiante, une pente mène à ces deux entrées.

Les personnes à mobilité restreinte peuvent le faire par l'entrée de la salle au niveau B-0, en utilisant l'ascenseur de l'entrée principale.

Le personnel du cégep pourra vous guider au besoin.

Un petit comptoir mobile est disponible pour la vente de billets à l'entrée de la salle.

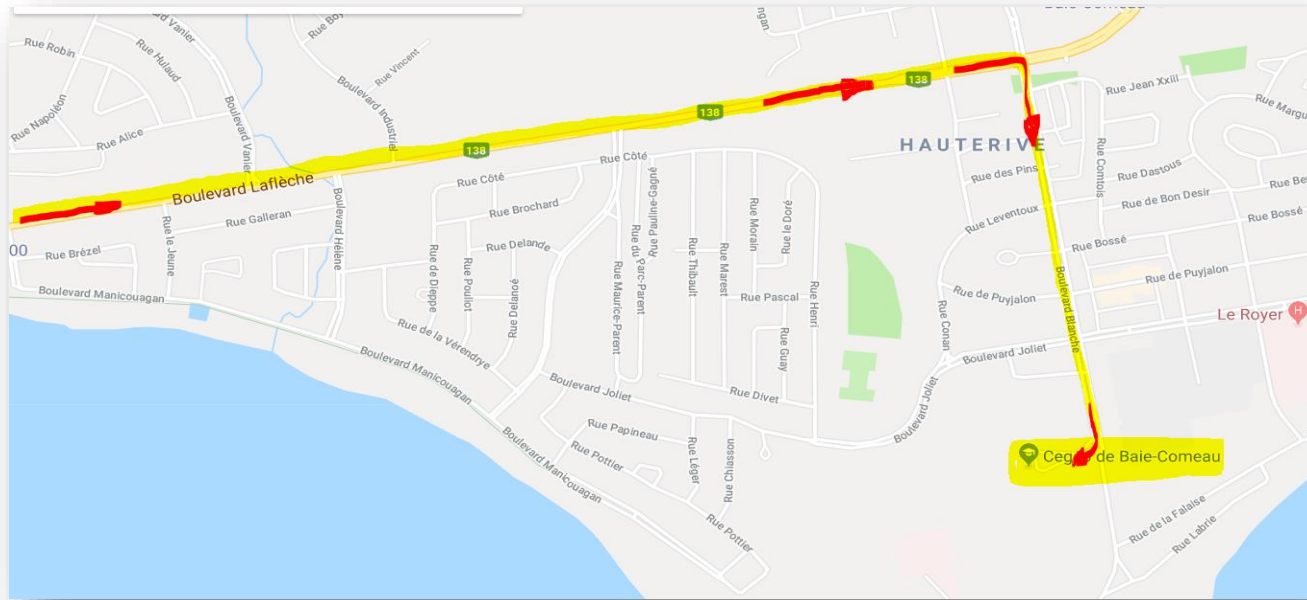
Il est généralement placé au bas de la pente pour faciliter le contrôle des entrées et des sorties.

L'entrée de la régie est située juste à côté de l'entrée Jardin de la salle au niveau B-100.

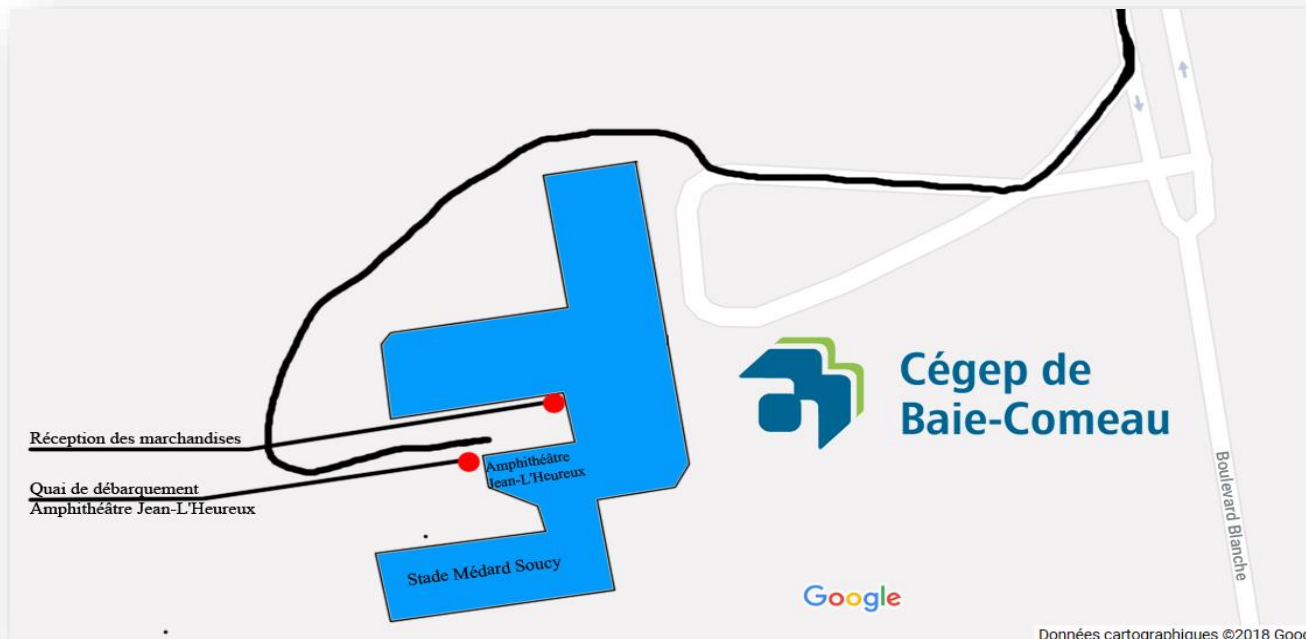


Accès au cégep

De la route 138, en direction est, tournez au sud sur le Boulevard Blanche.



Accès au quai de débarquement de l'Amphithéâtre Jean-L'Heureux Porte B-007



Important:

**« Amphithéâtre Jean-L'Heureux » est l'appellation exacte pour cette salle au cégep de Baie-Comeau.
Nous vous demandons d'éviter les appellations du genre : Salle Jean-L'heureux, Auditorium Jean-L'Heureux, Agora du cégep, etc.
Merci d'en tenir compte dans vos communiqués, affiches et programme d'activités.**

Le cégep de Baie-Comeau n'a pas de sonorisateur et d'éclairagiste attitré. Les groupes musicaux désirant se produire au cégep devront avoir leur sonorisateur. Le cégep assurera la présence d'une personne pour le volet technique lors de toute activité.

Un aide technique sera aussi présent pour les organismes extérieurs désirant utiliser l'amphithéâtre.

Je peux fournir sur demande, un fichier Excel avec les mesures de scène, les détails d'habillage, la position de la grille d'éclairage, les appareils d'éclairage accrochés, adresses DMX etc.

Si vous désirez des informations complémentaires, communiquez avec moi au cégep de Baie-Comeau
De préférence, entre 13h15 et 14h 15 en après-midi, moment où je suis généralement à mon bureau durant la session.

Mise à jour 2018-02-15

1-800-463-2030 / 418 589-5707 poste 320
Serge Roussel, technicien
Production audiovisuelle
Cégep de Baie-Comeau
sroussel@cegepbc.ca

Imprimez-moi en format paysage s.v.p.